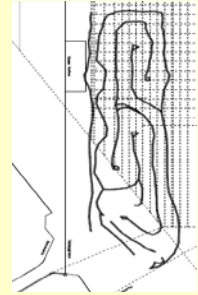


## Stellenangebot FA05:



### Wir suchen:

**Einen selbstständigen Betreiber  
für die Flugplatz - Go-Kart-Bahn auf der Insel Usedom**

### Stellenbeschreibung:

#### Voraussetzungen hier:

- Go-Kart-Bahn (knapp 500 Meter) Outdoor, mit Genehmigung, auf dem **Flugplatz Peenemünde**, incl. eines Abfertigungsgebäudes und einer kl. Schrauberei
- 10 Stück RIMO-EVO-KART (6PS) und 1 Kinder-Kart RIMO-EVO-MINI
- Helme und Sturmhauben
- Rechner mit Internetflat und Drucker
- nicht installierte Zeitmessanlage AMB 20 mit 10 Transpondern
- Kundenstrom kein Problem. Der Sommer und die Insel machen es möglich. 8 Mio Übernachtungen beständig pro Jahr, davon 1 Mio Tagesgäste in Peenemünde
- wenn Sie wollen! Wir haben sicher den einen oder andere Job noch zusätzlich, bei Bedarf, Qualität, Zuverlässigkeit und Kompatibilität → auch über den Winter ....
- Vertrag über eine - oder aber auch mehrere Saisonen (April-Oktober)
- eine Unterkunft, je nach Größe – Miete 100 bis 150€, plus Verbrauchskosten

#### Ihr Profil:

- Sie besitzen Lust und Liebe (bestenfalls ist das ihr Hobby) für das Geschäft
- Sie sind handwerklich und KFZ-technisch begabt und können „schrauben“,
- Ihnen ist klar, dass Jeder in der Saison „racken“ muss
- Ihnen sind mehrere tausend Euro im Monat als Gegenleistung nicht zu viel
- Sie sind freundlich und freuen sich auf Urlauber, die einfach Spaß haben wollen
- Sie können gut mit Anderen und bringen sich ins „Flugplatzteam“ ein
- Sie haben einen Gewerbeschein

#### Kompetenzen:

- Sie haben ein Grundgefühl, was die „saubere Schrauberei“ betrifft
- Zuverlässigkeit, Gewissenhaftigkeit, Belastbarkeit, Leistungswillen und Einsatzbereitschaft zeichnen Sie aus

#### soziale Kompetenzen:

- Vor der eigenen Tür fegen und eine große Portion kollegiale Loyalität
- Selbständiges Arbeiten
- ganzheitliches Denken
- vertragssichere Teamfähigkeit, Mobilität und Flexibilität mit ihren Partnern
- Zielstrebigkeit, Ergebnisorientierung
- Zuverlässigkeit, Pünktlichkeit

#### offene Stellen:

1 Stelle, Vollzeit (Selbstständigkeit) auch koppelbar mit Schlittschuh-Bahn

#### Tätigkeitsbeginn:

Sofort

#### Tätigkeitsort:

17449 Peenemünde

#### Auftraggeber:

Usedomer Flugesellschaft mbH

#### Bewerbung:

Sollten Sie sich für dieses Inserat interessieren, dann senden Sie uns bitte eine aussagekräftige Bewerbungsunterlage zu und wir vereinbaren dann umgehend einen persönlichen Gesprächstermin.

#### Kontakt:

Usedomer Flugesellschaft mbH

E-Mail: [job@job-usedom.de](mailto:job@job-usedom.de)

Site : [www.kartbahn-peenemuende.de](http://www.kartbahn-peenemuende.de)

**Wir freuen uns auf Sie !**